

Armoires Sécurisées XT au CHU de Rennes : Retours d'expériences

Profil de l'hôpital

Centre hospitalier universitaire de référence, le CHU de Rennes a souhaité lancer une expérimentation en soin aigu en CCTV couvrant ainsi le circuit du médicament pour 15 lits de la PUI vers les unités de soins.

Méthodologie d'étude

1/ Relevés comparatifs dans la gestion des médicaments sans puis avec armoires sécurisées.

2/ Enquête de satisfaction auprès des Infirmières Diplômées d'Etat (IDE) suite à la mise en place des armoires sécurisées.

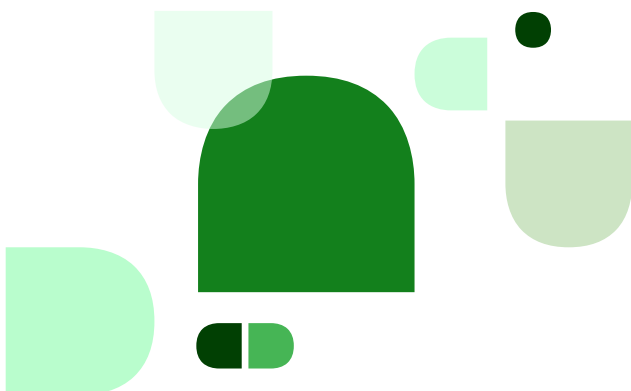
3/ Les données ont été relevées en février 2022 pour la phase amont (sans armoires) et en octobre/novembre 2022 pour la phase aval (avec armoires).

4/ Cette étude a été réalisée avec l'appui de H2MC.



Résumé

- Amélioration de la sécurité patient avec la cueillette guidée par LED
- Une disponibilité continue et accrue au sein du département: Les commandes urgentes ont été divisé par 2
- Une vérification automatique des médicaments expirés ou en vue d'expirés
- Un gain de temps élevé pour la dispensation des stupéfiants
- Redonner du temps aux soignants, réaffecter les tâches non cliniques aux bons interlocuteurs (0 temps passé par les infirmiers sur la logistique, 100% par les PPH)
- Une traçabilité totale : Cueilleur, patient, produit au service de la qualité



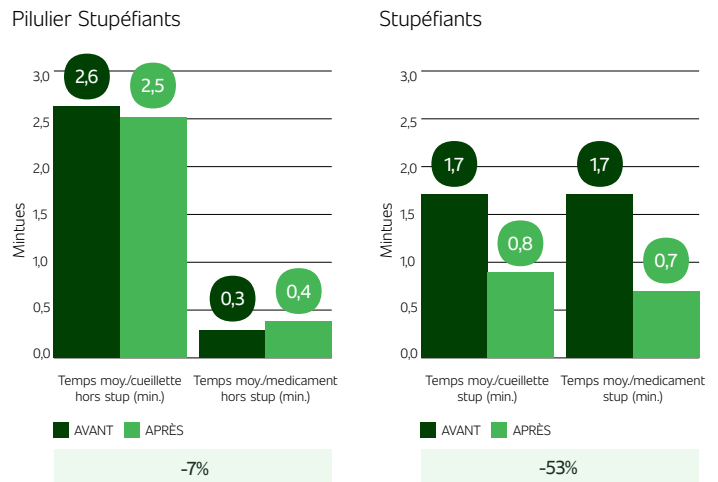
Résultats : pour le personnel soignant au sein du service

La mise en place des armoires sécurisées dans les deux unités de CTCV a permis de libérer du temps pour les infirmiers :

- Temps dédié aux commandes de médicaments
- Temps dédié à la cueillette des médicaments

- ✓ Une sécurité optimale pour la dispensation avec un stock sécurisé dans les armoires, et une cueillette guidée par LED.
- ✓ Un gain de temps de 53% pour les stupéfiants, avec tous les avantages de la traçabilité et la sécurité.
- ✓ Une adoption approuvée par les utilisateurs.

La mise en place des APS a permis de libérer du temps pour les IDE. Ce temps représente près de 60 jours IDE / an.



« On est tous très satisfaits. Pour les nouveaux dans le service, c'est vraiment bien : on ne cherche pas les produits. On gagne vraiment du temps pour les commandes »

Résultats : pour la PUI

La mise en place des armoires sécurisées dans les deux unités de CTCV a permis d'optimiser la logistique et l'anticipation pour la gestion des stocks déportés.

- Temps dédié aux commandes de médicaments
- Temps dédié à la gestion de l'inventaire et au réapprovisionnement reporté sur la fonction PPH (Préparateur)

La mise en place des APS a permis de réduire les médicaments expirés à 0 soit une économie annuelle de 10 000€ par an pour un service de 15 lits.

- ✓ Une sécurité optimale pour la dispensation avec un stock sécurisé dans les armoires, et une cueillette guidée par LED.
- ✓ Disponibilité continue et accrue des produits au sein des unités CTCV (Plus de références disponibles pour limiter les manquements de doses, moins de stock pour réduire les expirés). Les commandes urgentes ont été divisé par 2.
- ✓ Gestion optimisée des périmés avec une anticipation continue : Économie de 10 000€ par an.

Réa CTC	Hors Stup IDE	Hors Stup PPH	Stupéfiants CDS	Stupéfiants PPH
Nbre de commande et rangement / semaine	3	3	1	1
Total temps / an (nbre jours)	0,0	44,0	2,5	7,4
Pour rappel temps phases sans APS	36,1		8,2	1,6